

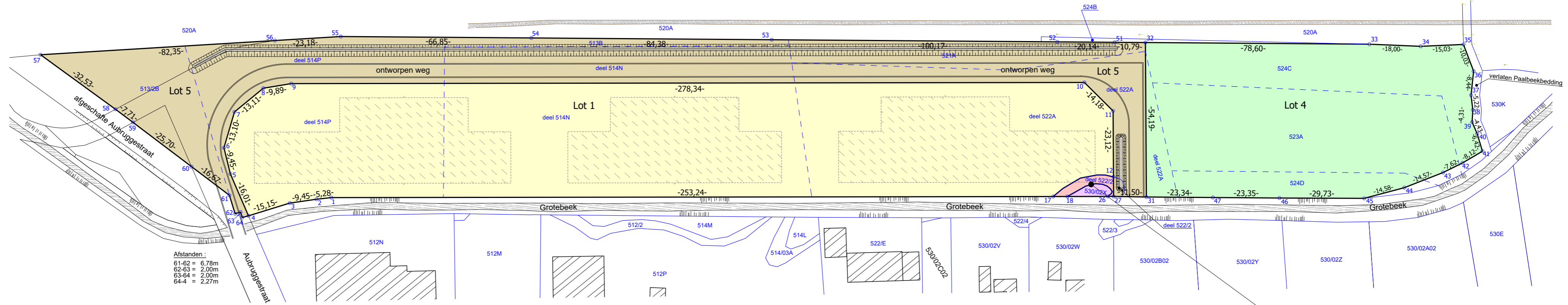
OPMETINGSPLAN

HAM^{de} 2 afdeling, Kwaadmechelen, sectie B, nummers 513B, 513/2B, 514N, 514P, 521A, 522A, 523A, 524C, 524D



LEGENDE

- = perceelsgrens
- = kadastrale grenzen
- = kadastrale perceelsnummer
- = bestaande bebouwing
- = ontworpen industriehallen
- = verharding ontworpen weg
- = beek
- = ontworpen bufferbekken



Afstanden:
 61-62 = 6,78m
 62-63 = 2,00m
 63-64 = 2,00m
 64-4 = 2,27m

Goedgekeurde omgevingsvergunning nr. OMV_2018009250 d.d. 17/12/2018

Grensbepaling

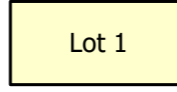
- 4-5-6-7-8-9-10-11-12-27: nieuwe rooilijn conform goedgekeurde omgevingsvergunning
- 27-26-18-17-1-2-3-4: grenslijn met onbevaarbare waterloop nr. 38 - Grotebeek (2de categorie)
- 12-13-14-15-16-17, 18-19-20-21-22-23-24-25-26, 31-32: grenslijnen conform Rooilijn- en Innemingsplan S.t.W. Studiebureau bvba dd. 14.07.2016 (precadnr. 71033-10298)
- 32-33-34-35: grenslijn conform Onteigeningsplan Studiebureau ARCADIS dd. 2.02.2017 (precadnr. 71033-10328)
- 35-36-37-38-39-40-41: grenslijn verlaten Paalbeekbedding
- 41-42-43-44-45: grenslijn conform Rooilijn- en Innemingsplan S.t.W. Studiebureau bvba dd. 11.07.2016 (precadnr. 71033-10298)
- 45-46-47-31-27: grenslijn met onbevaarbare waterloop nr. 38 - Grotebeek (2de categorie)
- 32-51-52-53-54-55-56-57: grenslijn conform Onteigeningsplan Studiebureau ARCADIS dd. 2.02.2017 (precadnr. 71033-10328)
- 57-58-59-60-61-62-63-64-4: grenslijn conform Rooilijn- en Innemingsplan S.t.W. Studiebureau bvba dd. 11.07.2016 (precadnr. 71033-10298)

Grenslijnen

- 4-5-6-7-8-9-10-11-12-27, 12-13-14-15-16-17, 18-19-20-21-22-23-24-25-26: niet gematerialiseerd
- 27-26-18-17-1-2-3-4: ± kruin van de berm van de Grotebeek (2de categorie, nr.38)
- 31-32-33-34-35-36-37-38-39-40-41-42-43-44-45: niet gematerialiseerd
- 45-46-47-31-27: ± kruin van de berm van de Grotebeek (2de categorie, nr.38)
- 32-51-52-53-54-55-56-57-58-59-60-61-62-63-64-4: niet gematerialiseerd

Schaal : 1/1000

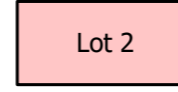
Lot 1: 1^{ha} 22^a 27^{ca}
 deel 514N, deel 514P,
 deel 522A



Coördinatentabel (Lambert 72)

Nr	X	Y	
1	205093,80	196854,72	niet gematerialiseerd
2	205088,65	196853,61	niet gematerialiseerd
3	205079,48	196851,32	niet gematerialiseerd
4	205065,54	196845,39	niet gematerialiseerd
5	205057,71	196859,36	niet gematerialiseerd
6	205054,53	196868,26	niet gematerialiseerd
7	205056,91	196881,14	niet gematerialiseerd
8	205066,13	196890,46	niet gematerialiseerd
9	205075,67	196893,05	niet gematerialiseerd
10	205352,50	196921,97	niet gematerialiseerd
11	205363,53	196913,06	niet gematerialiseerd
12	205366,04	196890,07	niet gematerialiseerd
13	205363,08	196890,41	niet gematerialiseerd
14	205360,27	196890,15	niet gematerialiseerd
15	205354,56	196888,46	niet gematerialiseerd
16	205348,84	196884,24	niet gematerialiseerd
17	205345,68	196881,04	niet gematerialiseerd
18	205350,63	196881,55	niet gematerialiseerd
19	205356,72	196885,85	niet gematerialiseerd
20	205360,00	196887,05	niet gematerialiseerd
21	205362,49	196887,10	niet gematerialiseerd
22	205364,21	196886,59	niet gematerialiseerd
23	205365,34	196885,85	niet gematerialiseerd
24	205366,11	196884,91	niet gematerialiseerd
25	205365,93	196884,20	niet gematerialiseerd
26	205364,77	196883,04	niet gematerialiseerd
27	205366,04	196890,07	niet gematerialiseerd
1	205093,80	196854,72	niet gematerialiseerd

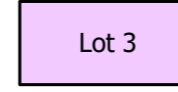
Lot 2: 70^{ca}
 deel 522/2



Coördinatentabel (Lambert 72)

Nr	X	Y	
12	205366,04	196890,07	niet gematerialiseerd
13	205363,08	196890,41	niet gematerialiseerd
14	205360,27	196890,15	niet gematerialiseerd
15	205354,56	196888,46	niet gematerialiseerd
16	205348,84	196884,24	niet gematerialiseerd
17	205345,68	196881,04	niet gematerialiseerd
18	205350,63	196881,55	niet gematerialiseerd
19	205356,72	196885,85	niet gematerialiseerd
20	205360,00	196887,05	niet gematerialiseerd
21	205362,49	196887,10	niet gematerialiseerd
22	205364,21	196886,59	niet gematerialiseerd
23	205365,34	196885,85	niet gematerialiseerd
24	205366,11	196884,91	niet gematerialiseerd
25	205365,93	196884,20	niet gematerialiseerd
26	205364,77	196883,04	niet gematerialiseerd
27	205366,04	196890,07	niet gematerialiseerd
12	205366,04	196890,07	niet gematerialiseerd

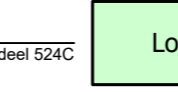
Lot 3: 47^{ca}
 deel 530/2X



Coördinatentabel (Lambert 72)

Nr	X	Y	
18	205350,63	196881,55	niet gematerialiseerd
19	205356,72	196885,85	niet gematerialiseerd
20	205360,00	196887,05	niet gematerialiseerd
21	205362,49	196887,10	niet gematerialiseerd
22	205364,21	196886,59	niet gematerialiseerd
23	205365,34	196885,85	niet gematerialiseerd
24	205366,11	196884,91	niet gematerialiseerd
25	205365,93	196884,20	niet gematerialiseerd
26	205364,77	196883,04	niet gematerialiseerd
18	205350,63	196881,55	niet gematerialiseerd

Lot 4: 59^a 65^{ca}
 523A, 524D, deel 522A, deel 524C



Coördinatentabel (Lambert 72)

Nr	X	Y	
31	205378,25	196884,23	niet gematerialiseerd
32	205372,36	196938,10	niet gematerialiseerd
33	205450,60	196945,57	niet gematerialiseerd
34	205468,57	196946,67	niet gematerialiseerd
35	205483,44	196948,85	niet gematerialiseerd
36	205487,95	196939,89	niet gematerialiseerd
37	205487,90	196931,46	niet gematerialiseerd
38	205489,06	196926,36	niet gematerialiseerd
39	205489,25	196922,05	niet gematerialiseerd
40	205491,43	196918,20	niet gematerialiseerd
41	205493,90	196912,27	niet gematerialiseerd
42	205487,36	196907,47	niet gematerialiseerd
43	205480,91	196903,42	niet gematerialiseerd
44	205467,95	196896,76	niet gematerialiseerd
45	205454,32	196891,59	niet gematerialiseerd
46	205424,73	196888,66	niet gematerialiseerd
47	205401,49	196886,44	niet gematerialiseerd
31	205378,25	196884,23	niet gematerialiseerd

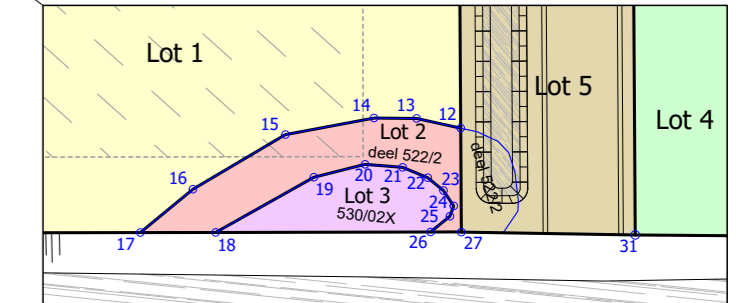
Lot 5: 72^a 83^{ca}
 513B, 513/2B, 521A, deel 514N,
 deel 514P, deel 522A



Coördinatentabel (Lambert 72)

Nr	X	Y	
4	205065,54	196845,39	niet gematerialiseerd
5	205057,71	196859,36	niet gematerialiseerd
6	205054,53	196868,26	niet gematerialiseerd
7	205056,91	196881,14	niet gematerialiseerd
8	205066,13	196890,46	niet gematerialiseerd
9	205075,67	196893,05	niet gematerialiseerd
10	205352,50	196921,97	niet gematerialiseerd
11	205363,53	196913,06	niet gematerialiseerd
12	205366,04	196890,07	niet gematerialiseerd
27	205366,79	196883,24	niet gematerialiseerd
31	205378,25	196884,23	niet gematerialiseerd
32	205372,36	196938,10	niet gematerialiseerd
51	205361,62	196937,07	niet gematerialiseerd
52	205341,57	196935,16	niet gematerialiseerd
53	205241,85	196925,64	niet gematerialiseerd
54	205157,84	196917,62	niet gematerialiseerd
55	205091,30	196911,27	niet gematerialiseerd
56	205068,42	196907,50	niet gematerialiseerd
57	204987,16	196894,12	niet gematerialiseerd
58	205015,29	196877,79	niet gematerialiseerd
59	205021,90	196873,82	niet gematerialiseerd
60	205043,88	196860,51	niet gematerialiseerd
61	205058,14	196851,87	niet gematerialiseerd
62	205060,79	196845,63	niet gematerialiseerd
63	205062,63	196846,41	niet gematerialiseerd
64	205063,42	196844,57	niet gematerialiseerd
4	205065,54	196845,39	niet gematerialiseerd

Vergroting - schaal: 1/500



Afstanden:
 12-27 = 6,86m
 12-13 = 2,98m
 13-14 = 2,82m
 14-15 = 5,96m
 15-16 = 7,11m
 16-17 = 4,50m
 17-18 = 4,98m
 18-19 = 7,45m
 19-20 = 3,49m
 20-21 = 2,50m
 21-22 = 1,79m
 22-23 = 1,35m
 23-24 = 1,22m
 24-25 = 0,73m
 25-26 = 1,65m
 26-27 = 2,04m
 27-31 = 11,50m
 18-26 = 14,21m

Hasselt, 23 april 2020

Baudouin VAN DAMME
 Landmeter-expert
 Pater Valentinuslaan 11 bus 1.01
 3500 Hasselt
 Tel. : 011/22.70.24
 gsm : 0495/20.96.34
 e-mail : baudouin.van.damme@telenet.be

ingeschreven onder het nr. LAN040411 op de tabelau van de Federale Raad van landmeter-experten

Dit plan werd geregistreerd onder het nr. 71033-... in de databank van de afbakingsplannen van de Administratie Opmetingen & Waarderingen (Kadaster)